

Леві, Джованні (*ит.* Giovanni Levi) (29.04.1939). Іт. історик, один із засновників *мікроісторії*. Ред. журн. «Quaderni storici». З 1945 до 1952 р. навчався в євр. шк. Турина, пізніше закінчив класичний ліцей в Генуї (1953–1958). У 1958–1964 рр. навчався на філос. ф-ті Туринського ун-ту. Доцент Туринського ун-ту (1964–1971), проф. історії (1971–1994). З 1994 до 2000 р. був проф. історії в Ун-ті Ка'Фоскарі у Венеції. З 2008 р. перебуває на пенсії.

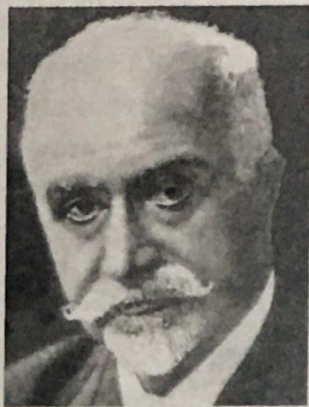
Осн. пр.: «Нематеріальний спадок: кар'єра екзорциста в П'ємонті XVII ст.» (1985), «Нематеріальний спадок: світ селянства на межі сучасності» (1986).

Л. підкреслював експериментальний характер *мікроісторії*, найпомітнішою рисою якого є зміна масштабу вивчення — дослідники вдаються до мікроаналізу. Дослідження проблеми на мікрорівні дає змогу побачити переломлення загальних процесів у певній точці реального життя, розгледіти суттєві особливості явища, яке вивчається. Мікроісторики, на думку Л., зосереджують увагу на непослідовності нормативних систем, фрагментарності, суперечливості, плюралізмі точок зору, які роблять будь-яку систему рухомою, відкритою. Тому зміни відбуваються завдяки стратегії і вибору, зробленому величезною к-стю «маленьких людей».

Найвідоміша праця Л. «Нематеріальний спадок...» перекладена майже всіма європ. мовами. Її герой — священник і екзорцист Джованні Батиста К'еза із села Сантена. Через мікроаналіз цієї постаті Л. простежує складну взаємодію індивід. і сімейних стратегій, надособистісних екон. і політ. тенденцій. При цьому коло питань, що вивчається істориком, надзвичайно широке: демогр. показники, сімейні структури і зв'язки, земельні операції, селянська ментальність, суперництво кланів, відносини села із «зовн. світом». Дослідження розкриває окрім антропол. і культ. аспектів ще й соц. та екон.

Л. також знаний як автор нової класифікації біографій. Він поділяє всі біографії на чотири типи: модальна біографія — на підставі численних біограф. досліджень типових представників різних соц. груп, так виявляються найбільш поширені форми поведінки, оцінки подій; контекстуальна біографія — провідне значення має атмосфера, іст. події конкретної епохи, в яких реалізує себе особистість. Т. ч., життя людини є своєрідною ілюстрацією культурно-іст. життєвих обставин; життя особистості на межі норми або порушення поширених форм поведінки — метод, який виявляє приховані причини девіантної поведінки, з'ясовує долі правопорушників; герменевтична біографія — орієнтує дослідника на розуміння життя особистості, особливостей рис характеру, мотивів поведінки, намірів і задумів, рівня їх реалізації. Цей тип досліджень характерний для іст. культурології, соц. психології, філос. і культ. антропології. На перший

план висувається духовн. світ особистості, ставлення до ін. людей, підкреслюється роль діалогу, комунікацій між людьми і культурами.



Леві-Брюль, Люсьєн (*фр.* Lucien Levy-Bruhl) (10.04.1857–13.03.1939). Фр. філософ, соціолог, антрополог, етнограф, етнолог, лінгвіст, психолог, засновник теорії дологічного мислення в сусп. свідомості первісної епохи. Отримав початкову і середню освіту у Парижі, в 1876 р. Л.-Б. вступив до Вищої нормальної шк., обравши фахом філософію. Після закінчення шк. працював учителем у Потье, Ам'єні й Парижі. В 1884 р. після отримання докт. ступеня Л.-Б. продовжив викладацьку діяльність у Незалежній шк. політ. наук, у Вищій нормальній шк. і в Сорбонні. В 1904 р. стає проф. Сорбоннського ун-ту. З 1917 р. був ред. журн. «Філософський огляд», а в 1925 р. став співзасновником Ін-ту етнології.

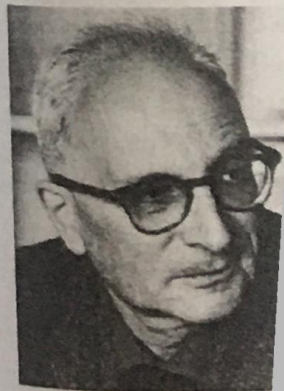
Осн. пр.: «Первісне мислення» (1922), «Метафізичні функції в нерозвинених суспільствах» (1910), «Надприродне в первісному мисленні» (1931), «Первісна міфологія» (1935), «Містичний досвід і символи первісних людей» (1938).

Найбільш відомими є дослідження Л.-Б. у галузі психології мислення примітивних народів. Знайомство з ідеями позитивістської філософії О. Конта і соціологією Е. Дюркгайма інспірує зацікавленість Л.-Б. вивченням соц. процесів та методології інтерпретації соц. фактів. Він приймає ідею первісного існування колективних уявлень як визначальної риси мислення на початкових стадіях. Л.-Б. звертається до вивчення своєрідності свідомості народів Африки, Австралії, Океанії, що перебували на нижчому щаблі суспільно-іст. розвитку. З його точки зору, в різних соціокульт. системах існують специфічні форми колективних уявлень. Вивчаючи первобутні міфи, вірування, звичаї, Л.-Б. доходить висновку про істотну різницю між первісною формою мислення і свідомістю цивілізованої людини.

Л.-Б. критикував положення Е. Тайлора й Дж. Фрейзера про однаковість форм мислення на всіх стадіях іст. розвитку людства. На його думку, основна помилка полягала в ототоженні індивідуального й колективного рівнів мислення. Посилаючись на численні факти, Л.-Б. стверджував, що колективні уявлення примітивних народів суттєво відрізняються від мислення сучасних народів. Ці відмінності виражаються в тісному переплетенні мислення з емоціями, а також у містицизмі, відсутності прагнення до пояснення картини світу. Первісне мислення суперечливе в тому відношенні, що, з одного боку, широко користується бінарними опозиціями для класифікації («світле — темне», «гаряче — холодне», «м'яке — тверде» тощо), а з ін. — не приймає

логічного закону виключення середнього члена, логічного закону виключення середнього члена мислення, а закони прагматичності, а закони прагматики з якими суб'єкт може працювати й ще якоюсь істотою в мисленні Л.-Б. проповідає звертаючи при цьому до мислення є нелогічним або антилогічним своїм власним мисленням, що дологічне мислення винятково для колективного мислення представників первісної епохи, що дологічні колективні мислення існують й у сучасному світі, але не в первісних поняттях і звичаях, тому спількуванні з наукою неможливо замінити сучасна наука

Концепція Л.-Б. мислення низки відомих антропологів, Б. Малиновського, антропологізм і певну тенденцію форм мислення невідомі кінці життя він відмовився від теорії, але продовжував працювати над типологією, вважаючи її дині якістю, більшою сусп.-ву й у меншій — цьому розробляти мислення, що ґрунтується на судженнях. Говорячи практично завжди о й діями. Його теорія примітивним життям первісних аспектами. В той же час уявлень і реліг. дій, що не володіють психікою в стадію цивілізації (логічні) властивості



місцевих виборів во-світоглядний нол. практикою. ціології Ун-ту С здійснив польсь Південної Аме Здобуває славу про свою наук. са. У 1939 р. Л.